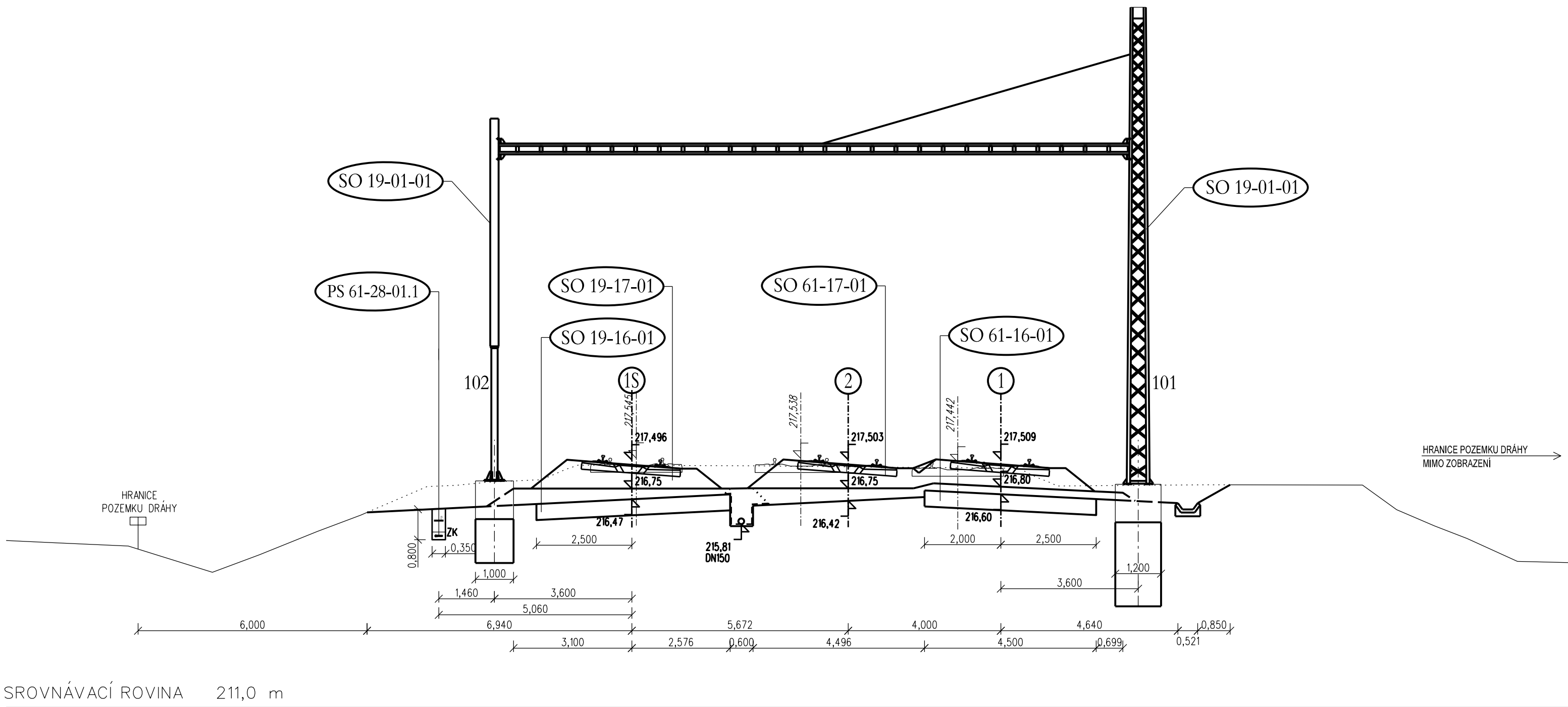


KPF 42 km 4,492 956 t.ú. Dluhonice - Prosenice, 1S
km 187,068 203 t.ú. Prosenice - Dluhonice



SROVNÁVACÍ ROVINA 211,0 m



Spolufinancováno Evropskou unií
Nástroj pro propojení Evropy



Projekt „Rekonstrukce žst. Přerov, 2. stavba“ je spolufinancovaný EU z programu Nástroj pro propojení Evropy (CEF).
Za tuto publikaci odpovídá pouze její autor. Evropská unie nenesे odpovědnost za jakékoli využití informací v ní obsažených.

			ČÍSLO SOUPRAVY:
		PO PŘIPOMÍNKOVÉM ŘÍZENÍ	
REVIZE Č.	DATUM	ZMĚNA	

MORAVIA CONSULT Olomouc a.s.

LEGIONÁŘSKÁ 1085/8 , 779 00 Olomouc

tel.: +420 585 570 444

IDS: kjee9md

e-mail: moravia@moravia.cz

http://www.moravia.cz

OBJEDNATEL Správa železniční dopravní cesty, státní organizace v zastoupení: SZDC, s.o., Stavební správa východ, Nerudova 1, 772 58 Olomouc		
HLAVNÍ INŽENÝR PROJEKTU	ING. STANISLAV VÁVRA	G. ŘEDITEL MORAVIA CONSULT Olomouc a.s. ING. VÁCLAV KRATOCHVÍL
ODPOVĚDNÝ PROJ. OBJ., PS	NAVRHL, VYPRACOVAL	KONTROLOVAL
ING. STANISLAV VÁVRA	Profesní garant dle obsahu řezu	ING. STANISLAV VÁVRA
KRAJ: OLOMOUCKÝ	POVĚŘENÝ OÚ: PŘEROV	OBEC: PŘEROV, ROKYTNICE
"Rekonstrukce žst. Přerov, 2. stavba"		ZAK. ČÍSLO MCO 17 - 001 - 234 - PS
		ÚČEL PROJEKT
		DATUM PROSINEC 2017
		FORMÁT 3 A4
Koordinační příčné řezy		MĚŘITKO 1:100
KPF 42 km 4,492 956 t.ú. Dluhonice - Prosenice, 1S km 187,068 203 t.ú. Prosenice - Dluhonice		ČÁST C.5 POŘ.Č. 42